



www.tscoco.ir

بروزرسانی دستگاه

۲- سپس در مرورگر خود آدرس IP ذکر شده را وارد کنید سپس وارد صفحه تنظیمات شوید و در قسمت اینترنت (Internet) به WiFi مربوطه وصل کنید و سپس رمز آن را وارد نمایید. (مانند تصویر ۳ و ۴) **تذکر:** توجه داشته باشید که مودم نباید هیچگونه سیستم امنیتی فعال بر روی آن وجود داشته باشد از قبیل MAC, Address, VPN, firewall و غیره (در صورت فعال بودن هرگونه سیستم امنیتی به جز پسورد، آن سیستم امنیتی را غیر فعال نمایید).

در صورتی که به WiFi مربوطه متصل نمی‌باشید، نسبت به اتمام مراحل فوق اقدام نمایید.

5

ضمن تشکر از خرید شما، لطفاً برای استفاده بهتر از این محصول، دفترچه راهنما را، با دقت مطالعه کنید.

معرفی محصول

دانگل وایرلس یک انتقال دهنده تصویر و صدا می‌باشد که با استفاده از این تکنولوژی، شما می‌توانید تصویر و صدای مورد نظر خود را، از دستگاه‌های هوشمند خود به مانیتور مورد نظر انتقال دهید.

نحوه نصب سخت افزار

**نکته:** برای استفاده از دانگل شما باید کابل USB دستگاه را به آداپتور برق 5V/2A وصل کنید.

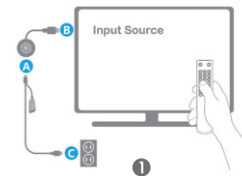
1

سپس در صفحه نمایش آدرس جدید IP را، مشاهده می‌نمایید. در مرورگر خود آدرس جدید را وارد کرده سپس می‌توانید آن را بروزسانی و یا تنظیمات را تغییر دهید.

**توجه:** این محصول برای ارائه یک تصویر مطلوب می‌بایست حتماً به یک مودم متصل باشد و در صورت اتصال مستقیم به موبایل یا تبلت، کیفیت مطلوب را ندارد.

6

برق مورد نیاز دستگاه برای روشن شدن از طریق این کابل تامین می‌شود.



**توجه:** محصول حتماً باید به یک آداپتور ۵ ولت ۲ آمپر متصل شود و از اتصال به دستگاه‌های جانبی نظیر درگاه USB، تلوزیون و غیره خودداری نمایید، زیرا توانایی تامین ولتاژ و آمپر مورد نیاز این دانگل را ندارد.

2

نحوه نصب سخت افزار

**گام ۱:** SSID و رمز عبور روی صفحه نمایش نشان داده می‌شود.  
**گام ۲:** سپس وارد تنظیمات WiFi شوید. سپس TSCCO-TCAST6000 را انتخاب کرده و به وصل شوید.

**گام ۳:** Airplay را روشن کنید و TSCCO-TCAST6000 را انتخاب کرده و سپس می‌توانید بر روی صفحه نمایش آن را پخش کنید. (مانند تصویر شماره ۵)

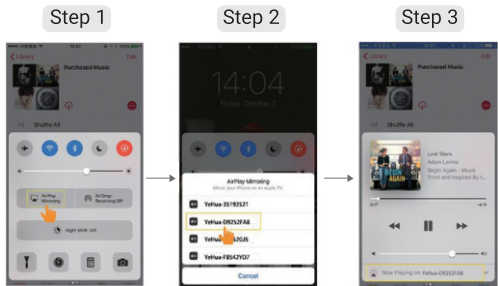
7

نحوه استفاده

دکمه‌ی روی دانگل را برای راه اندازی به مدت ۲۰ ثانیه نگه دارید. (تصویر ۲)



3



5

8

Mac OS Airplay Mirroring برای سیستم عامل

**گام ۱:** WiFi سیستم را روشن کنید. (به شکل ۶ مراجعه نمایید)



6

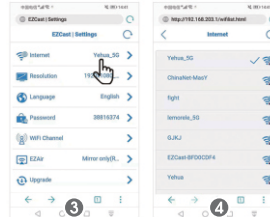
**گام ۲:** Airplay سیستم Mac خود را به Mac Mirror تغییر دهید. همچنین دانگل TSCCO-TCAST6000 را انتخاب کرده و شروع به پخش می‌کند. (تصویر ۷)

9

نحوه تنظیم و اتصال به WiFi

۱- ابتدا وارد تنظیمات WiFi دستگاه با سیستم عامل Windows / Android/iOS/Mac شوید.

در صفحه نمایش‌گر متصل به دانگل، نام دستگاه را به SSID, PSK و نام نمایش می‌دهد. بنابر این به SSID از طریق وارد کردن رمز PSK متصل شوید.



4

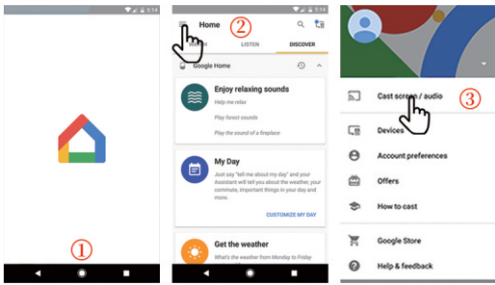
۱- دستگاه خود را به روتر (راه انداز) وصل کنید.

۲- وارد نرم افزار گوگل پلی شوید.

۳- از اتصال دستگاه به همان WiFi که دانگل به آن متصل می باشد، اطمینان حاصل فرمایید.

(توجه داشته باشید که دانگل از Google Home APP در iOS پشتیبانی نمی کند.) (مانند تصویر شماره ۱۰)

15



10

16

۱- گوگل کروم را دانلود کنید.

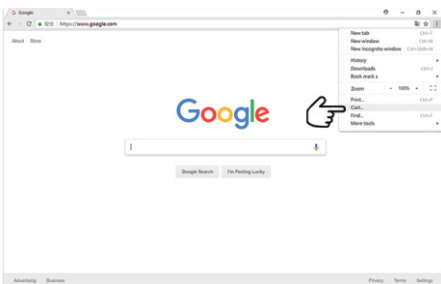
۲- گوشی خود را به روتر متصل کنید و وارد گوگل کروم شوید.

۳- از اتصال دستگاه به همان WiFi که دانگل به آن متصل می باشد، اطمینان حاصل فرمایید.

(توجه داشته باشید که دانگل از Google Home APP در iOS پشتیبانی نمی کند.) (مانند تصویر شماره ۱۰)

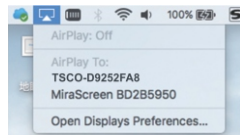
**توجه:** برای تغییر کیفیت پخش، پس از وارد کردن آی پی- TCAST6000 در مرورگر دستگاه خود و زدن دکمه Enter، از منوی موجود با انتخاب گزینه Resolution، می توانید کیفیت پخش را تنظیم کنید.

17



11

18



7

شما می توانید یکی از نرم افزارهایی که از DLNA پشتیبانی می کنند را استفاده نمایید، برای دسترسی ساده تر از طریق اسکن لینک زیر به سایت تسکو مراجعه نمایید.

10

پس از نصب نرم افزار، TCAST-6000 و دستگاه مدنظرتان را به یک مودم وصل نمایید و از طریق اپلیکیشن نصب شده، فایل مورد نظرتان (فیلم یا کلیپ و غیره) را پیدا کرده و اجرا نمایید.

گام ۱: نرم افزار Miracast را بر روی دستگاه خود پیدا کنید.

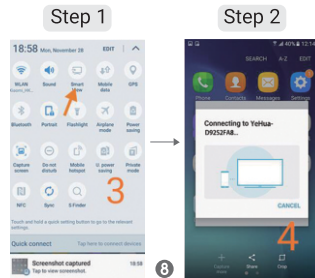
(مانند: Wireless Display / Screen Mirroring / Miracast / Smart View (مانند تصویر ۸))

اگر نرم افزار Miracast به صورت پیش فرض بر روی دستگاه شما نصب نیست، برای دسترسی به نرم افزار از طریق اسکن QR در [www.tscopro.ir](http://www.tscopro.ir) مراجعه نمایید.



11

گام ۲: دانگل TSCO-TCAST6000 را انتخاب کنید.



12

برای ویندوز ۱۰ به زیر عمل کنید:

(Windows Start > Menu > Setting > System > Display > Connect to wireless display)

سپس نام TSCO-TCAST6000 را جست و جو و سپس انتخاب کنید و برنامه‌ی دلخواهتان را پخش کنید. (مانند تصویر شماره ۹)

**توجه:** جهت اتصال به ویندوز، Firewall ویندوز و یا آنتی ویروس غیر فعال شود.

13



9

(Windows Start > Menu > Setting > PC and devices > Connect to wireless display)

سپس نام TSCO-TCAST6000 را جست و جو و سپس انتخاب کنید و برنامه‌ی دلخواهتان را پخش کنید. (مانند تصویر شماره ۹)

14